

# Egen depåträdgård ger vackra sommarblommor

Borlänge har blivit ett populärt besöksmål för blomsterintresserade. Varje år planterar Borlänge Energi ut över 10 000 sommarblommor, uppdrivna från plugg eller frö i eget växthus. En färgprakt som räcker sommaren lång.

Text: Karin Janson Foto: Maria Hansson

**TILL SKILLNAD FRÅN** många andra kommuner har det kommunala bolaget Borlänge Energi, som ansvarar för stadsodlingar, blommor och parker, valt att ha ett eget växthus med personal istället för att köpa in färdiga plantor till sommarens planteringar.

– Det är en styrka att ha ett eget växthus. Vi kan styra växterna på ett helt annat sätt än om vi inte hade haft ett. Om jag till exempel vet att det finns planteringar som ska göras senare kan jag vänta med att så de fröerna och istället lägga tiden på de plantor som ska ut först. Vi har också möjligheten att använda olika sorter och arter och kan provodla intressanta nyheter, säger Inger Löfstedt som är ansvarig på depåträdgården och som är med och designar sommarplanteringarna på Borlänge Energi. Planeringen över nästa sommars blom-

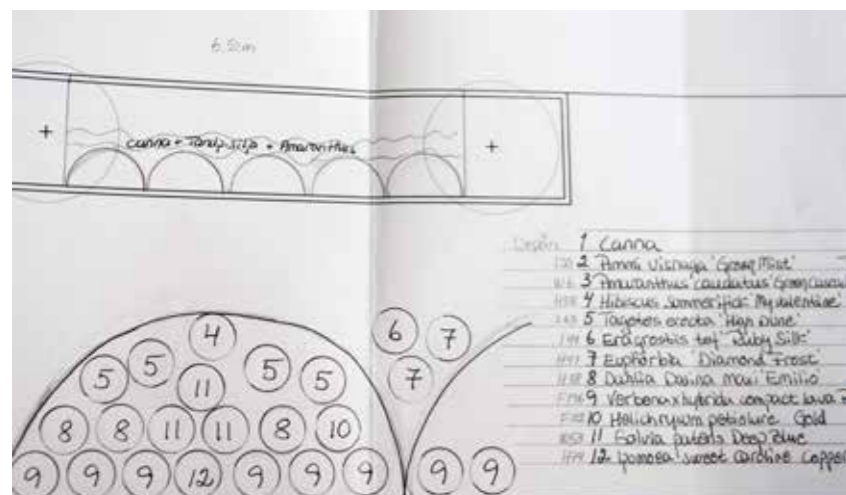
sterplanteringar börjar redan i oktober. Åtta medarbetare från stadsmiljö park får alla ett eget område att förfoga över.

– Vi har alltid ett färgtema men sedan är det tydligt att alla har sin egen stil. En del gillar strikta planteringar, andra tycker om att ha det lite mer brokigt. Nu kan jag gå och titta på planteringarna och nästan direkt tänka att aha, det är den och den som har designat rabatten här, säger Inger Löfstedt.

**I NOVEMBER PÅBÖRJAS** vanligen skissarbetet över de olika gatorna och parkerna. En utmaning är alltid att hitta rätt växter och blommor för mycket skuggiga



Helena Ohlsson och Inger Löfstedt framför ampelskära av sorten Funny Honey.



T.v.: Alla planteringar är noggrant uppritade från början. Planeringen över vart allt ska planteras i växthuset måste vara noggrann för att arbetet ska kunna löpa smidigt.

Nedan: Borsttätel, av sorten *Spiky Blue*, bidrar med en tuff struktur bland mjuka former.



Inger Löfstedt visar tagetes. Sommaren 2017 var färgtemat rött och orange, men det kommer nya teman varje år.

eller mycket soliga delar av en och samma gata. Växtvalet måste också anpassas efter trafiken, på en hårt trafikerad gata måste skötseln till exempel gå snabbt säger landskapsingenjören Helena Ohlsson som är parkdriftschef på Borlänge Energi.

– När man har ritat ett par gånger så ser man vad som fungerar. Många sorter återkommer år efter år eftersom de är tåliga, som lejongap, snötörel och tagetes, säger Inger Löfstedt.

**SIN EGEN STIL** beskriver hon som ”inte så strikt”.

– Jag vill att det ska hända något i planteringen. Till exempel någon sort som avviker lite i färg och form eller ett gräs som sticker upp.

Strax efter jul beställer Inger fröer och pluggplantor och i slutet av mars är det dags att så. Utplanteringen börjar vanligen i slutet av maj eller i början av juni, beroende på väderlek. Varje försommar

planteras någonstans runt 10 000 sommarblommor i Borlänge, fördelade på cirka 150 sorter. Det senaste året har dock antalet minskat, när Borlänge Energi valt att ta bort sommarblommorna där människor inte märker av dem så tydligt och istället plantera buskar och perenner i kombination med vårblostande lökväxter på sådana platser.

**I EN AV** Borlänges alla parker, Lilje-

I planteringen Åkern fanns begonia, margurit, rudbeckia, kärleksgräs, sammetstagetes och klöver.



I visningsträdgården i Liljeqvistiska parken kan man titta på alla sommarblommor på ett ställe.



Böner och kryddväxter är populära inslag i sommarens rabatter. Här blandas ringblomma med persilja och störpurpurböna.



qvistska, finns en visnings-trädgård med 23 minirabatter där alla årets sommarblommor visas upp på liten yta. Här kan Borlängeborna vara med och rösta om årets finaste rabatt.

Trädgården lockar också besökare, till exempel har Trädgårdsamatörerna ordnat studieresor till parken.

Något som har varit uppskattat de senaste åren är inslag av grönsaker i rabatterna, till exempel kryddväxter och sallad.

– När man ser äldre personer som går ut och sätter sig i parken och bara sitter där och tittar. Då känns det som om vi har lyckats, sammanfattar Helena Ohlsson.



På depåträdgården finns ett växthus på 500 kvadratmeter. Ett eget växthus gör att Borlänge Energi kan odla många olika sorters blommor och även testa nya sorter.



Inger Löfstedt och Helena Ohlsson tittar på dahlia.

I Liljeqvistiska parken finns också en tillfällig odling med grönsakstema.

